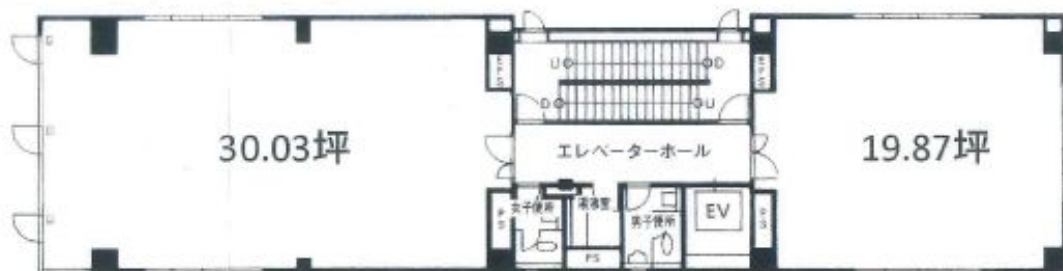


心齋橋鉄田ビル



平面図

物件概要	
所在地	大阪市中央区南船場4丁目11番19号
構造・規模	鉄骨鉄筋コンクリート造
竣工年月	1989年10月
最寄り駅	地下鉄御堂筋線「心齋橋」駅より徒歩2分
EV	1基(9人乗り)
基準天井高	2350mm(OAフロア設置後)
トイレ	男女別
空調	個別空調
その他設備	機械警備、オートロック OAフロアは貸主負担で施工可能(電気工事は借主)
備考	解約予告:3ヶ月前 原状回復:自然損耗・経年劣化に関わらず退去時借主負担

階数	契約面積	賃料	共益費	保証金	その他条件	入居日
7階(西)	30.03坪	300,300円(税別) @10,000円	15,015円(税別) @500円	賃料の6ヶ月	※解約引あり 5年未満で解約の場合 保証金の10%引き	即日 (商談中)
4階(東)	19.87坪	198,700円(税別) @10,000円	9,935円(税別) @500円	賃料の6ヶ月		即日
4階(西)	30.03坪	300,300円(税別) @10,000円	15,015円(税別) @500円	賃料の6ヶ月	5年以上10年未満の解約の場合 保証金の5%引き 10年以上の契約の場合 無し	平成29年10月

大阪府知事(3)第51719号

賃貸のアイム

株式会社平成コーポレーション

〒541-0054大阪市中央区南本町2-2-9辰野南本町ビル

◎本案内書は宅建業法に基づく重要事項説明書ではありません

◎契約成立の場合、宅地建物取引業に定める基準に従い仲介手数料を申し受けます。

営業時間
9時～18時
休日:土・日・祝日
(定休日・時間外も対応可能
です。)

担当:高石 尾西
TEL:06-6263-1633
FAX:06-6263-2880
URL:<http://www.iam-heisei.com>
e-mail:hc@heisei-corp.com